



MINISTÈRE  
DE LA CULTURE

*Liberté  
Égalité  
Fraternité*



# Journées européennes du patrimoine

18-19 Ensemble, faisons  
vivre le patrimoine  
sept 2021

ATELIERS - DÉMONSTRATION - CHASSE AU TRÉSOR - VISITE - CONFÉRENCE - FÊTE DES VENDANGES

## ENTRÉE LIBRE

Le patrimoine de Biot pour tous.

RENSEIGNEMENTS : Office de Tourisme - 04 93 65 78 00  
tourisme@biot.fr - WWW.BIOT.FR

BIOT

« Le patrimoine est l'héritage du passé dont nous profitons aujourd'hui et que nous transmettons aux générations à venir. Nos patrimoines culturels et naturels sont deux sources irremplaçables de vie et d'inspiration. » Définition du patrimoine par l'UNESCO

Les ruelles ombragées, les arches pittoresques, les calades fleuries et les bâtiments en pierre donnent à Biot son caractère authentique. Terrasses ensoleillées, restaurants gastronomiques, galeries d'artistes, monuments historiques : depuis l'époque des Templiers jusqu'à celle du verre bullé en passant par les célèbres jarres biotoises, découvrez toutes les richesses patrimoniales d'un village qui a su garder toute son authenticité provençale.

Labellisée « Villes et Métiers d'art », Biot regorge d'artistes et d'artisans locaux désireux de faire partager les traditions et le patrimoine biotois et régional. Au détour des Journées Européennes du Patrimoine, venez découvrir l'un des villages les plus pittoresques et inscrits dans la tradition de la Côte d'Azur.

## LES EXPOSITIONS \*



### « GALÉJADES BIOTOISES » \*

MUSÉE D'HISTOIRE ET DE CÉRAMIQUE BIOTOISES  
9 rue Saint Sébastien  
Samedi et dimanche : 10h-18h

Exposition mariant sciences et arts : sciences pour

raconter à travers le voyage du galet du Mercantour à la Baie des Anges, l'histoire géologique de Biot ; art pour l'exposition d'œuvres d'artistes et artisans de Biot et alentours qui ont utilisé le galet soit comme bijou, soit comme support ou comme inspiration. (Entrée gratuite)



### ÉMILE THÉODORE FRANDSEN \*

ESPACE HEDBERG / TORUN  
46 rue Saint Sébastien  
Samedi et dimanche : 10h-13h / 16h-20h

« Enfouie dans un silence de décennies sans jamais être exposée, l'œuvre d'Émile Theodore Frandsen (1902-1969) se présente avec le visage d'étrangeté d'un théâtre abandonné après le dernier spectacle. Et cet univers où, d'un oeil étonné, on pénètre, révèle une confession murmurée, une intimité mise en scène. (Entrée gratuite)

### « LE TRANSPORT DES FORCES » \*

MUSÉE NATIONAL FERNAND LÉGER  
255 chemin du Val de Pôme  
Samedi et dimanche : 10h-18h

Peint par Fernand Léger en 1937, ce tableau, véritable exaltation de l'alliance harmonieuse de la créativité artistique et de l'innovation technologique, fait l'apologie de l'énergie électrique issue d'un processus de transformation des forces naturelles. (Entrée payante)

### « 20 ANS DE CARRIÈRE D'ANTOINE PIERINI » \*

CENTRE D'ART DU VERRE PIERINI  
9 chemin du Plan  
Samedi : 10h-13h / 14h30-18h

Une exposition des œuvres d'Antoine Pierini : ses plus belles installations scénarisées. (Entrée gratuite)



### LES VERRIALES \*

GALERIE INTERNATIONALE DU VERRE SERGE LECHACZYNSKI, VERRERIE DE BIOT © Chemin des Combes  
Samedi : 10h-20h  
dimanche : 10h30-13h30 / 14h30-19h30

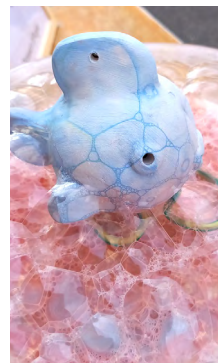
Plus de vingt artistes verriers venus de pays différents, d'horizons différents autour d'une thématique toujours renouvelée. Cette année : l'équilibre. (Entrée gratuite)



## LE PROGRAMME

Éclairage nocturne des chapelles Saint-Roch & Saint-Éloi.

### SAMEDI 18 SEPTEMBRE



#### ATELIER DE CÉRAMIQUE

LE SAVIEZ-VOUS ? La terre de Biot est à l'origine de la couleur des terrains de terre battue de tennis et donc des célèbres tournois de l'Open de Monte-Carlo ou de Roland Garros.

« Poisson d'Argile », de 14h à 16h et de 17h à 19h, rue Saint-Sébastien. (Gratuit - Tout public)



#### ATELIER DE VANNERIE

LE SAVIEZ-VOUS ? Au début du siècle, Biot comptait tellement d'exploitants de cannes de la Brague que le village avait un syndicat de vanniers.

« L'oseraie du possible », de 14h à 18h, rue Saint-Sébastien. (Gratuit - Tout public)

#### DÉMONSTRATION DE L'ART DU SOUFFLAGE DE VERRE



#### LE SAVIEZ-VOUS ?

La technique du verre soufflé date du premier siècle avant Jésus-Christ. La première verrerie de Biot a été créée en 1956 par Éloi Monod.

Démonstration de 14h à 17h, rue Saint-Sébastien. (Gratuit - Tout public)



#### CHASSE AUX TRÉSORS GÉANTE

##### D'HUMEUR JOUEUSE ?

Un trésor serait enfoui dans le village. Partez à sa découverte autour de l'énigme de la Chèvre d'Or ...

Départ à 14h - Place des Arcades. Fin à 16h

(Groupe de trois personnes minimum ; nombre d'équipes limité)

Inscriptions recommandées à l'Office de Tourisme (04 93 65 78 00 - [tourisme@biot.fr](mailto:tourisme@biot.fr)).

Avec la participation de la compagnie le Créâtre. (Gratuit - Tout public)

#### VISITE GUIDÉE DU VILLAGE

À la découverte des mystères du village et de ses richesses patrimoniales. (Durée : 1h30)

Départ à 15h30, espace Hedberg/Torun. Dans la limite des places disponibles. (Gratuit - Tout public)

#### CONFÉRENCE

À la découverte de la biodiversité, de l'environnement et de la géologie de Biot et de la région.

Par Brigitte Rollier, géologue, ex-directrice du musée d'histoire naturelle de Nice.

17h, salle des mariages. Dans la limite des places disponibles. (Gratuit - Tout public)

#### CONCERT À LA BOUGIE \*

L'Orchestre Harmonique de Biot, avec plus de trente musiciens, instruments à vent et cuivres, investit l'église de Biot. L'occasion de (re)découvrir cet édifice datant du XV<sup>ème</sup> siècle.

20h, église Sainte-Marie-Madeleine. Dans la limite des places disponibles. (Gratuit - Tout public)



\* Port du masque obligatoire et présentation du pass sanitaire pour les événements cités.

\* Port du masque obligatoire et présentation du pass sanitaire pour les événements cités.

**DIMANCHE 19 SEPTEMBRE**

## **LA FÊTE DES VENDANGES**

**ORGANISÉE PAR L'AMICALE BIOTOISE  
DES TRADITIONS**

### **LE SAVIEZ-VOUS ?**

Le raisin servan fut introduit à Biot après la Première Guerre Mondiale par une vieille famille biotoise à qui des greffons avaient été donnés par un cousin. À la suite de cela, le raisin fut une culture florissante et rémunératrice pendant une quarantaine d'années. Le gel de 1956 y porta un coup fatal.

Pour le vin de consommation quotidienne, chaque famille avait une ou plusieurs caves voûtées qui donnaient accès dans la rue de la maison de village où elle vivait. Les vignes étaient cultivées dans les jardins entourant le village et dans le quartier du Plan.



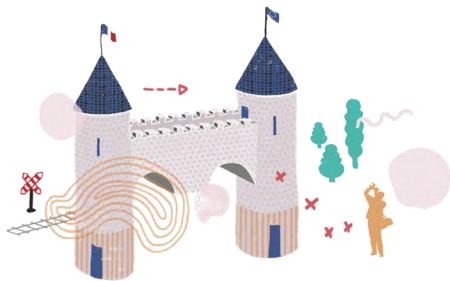
### **LE PROGRAMME :**

Toute la journée : marché provençal

11h : messe en l'église Sainte-Marie-Madeleine

11h et 14h30 : animation musicale  
avec Azur-Street

16h : foulage du raisin



[WWW.BIOT.FR](http://WWW.BIOT.FR)

**BIOT**