

ATELIER DE SENSIBILISATION AUX RISQUES MAJEURS

24 MAI 2016
CONSEIL DE QUARTIERS 1



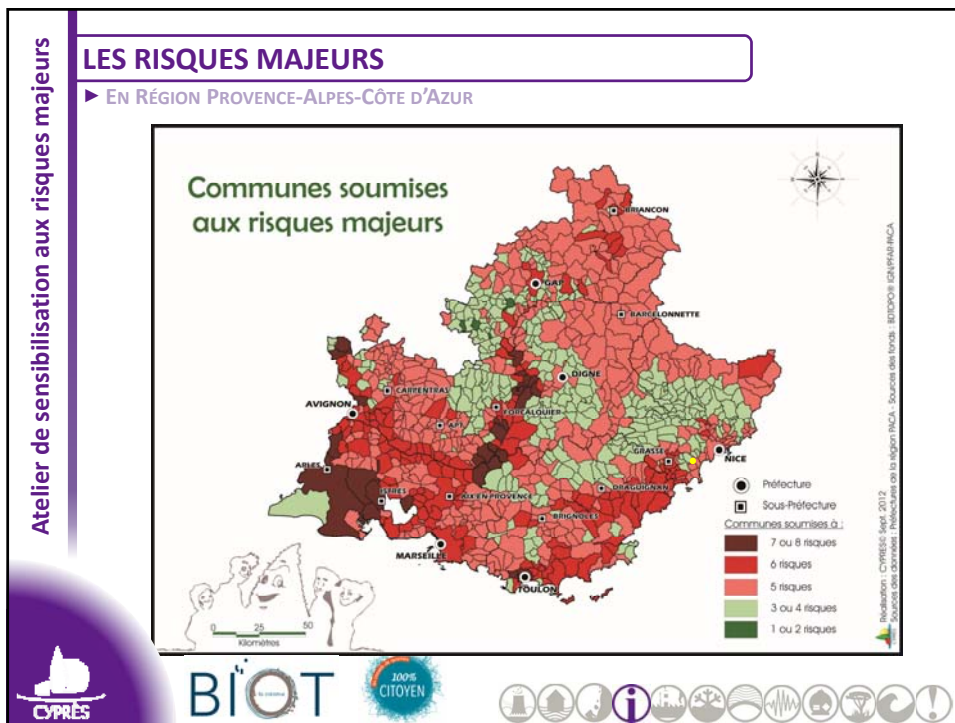
Atelier de sensibilisation aux risques majeurs

ORDRE DU JOUR

► DÉTAIL

- ◆ Introduction
- ◆ Ateliers
- ◆ Restitution des ateliers
- ◆ Sensibilisation aux risques majeurs
 - ❖ Intervention du Cypres (30 minutes)
- ◆ Questions – Réponses





LES RISQUES MAJEURS

► A BIOT

LES RISQUES NATURELS MAJEURS

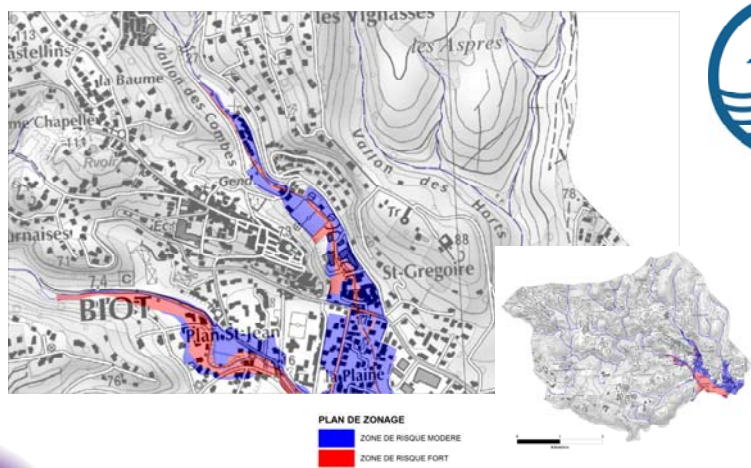


LES RISQUES TECHNOLOGIQUES MAJEURS



LA CARTOGRAPHIE DE LOCALISATION DES RISQUES

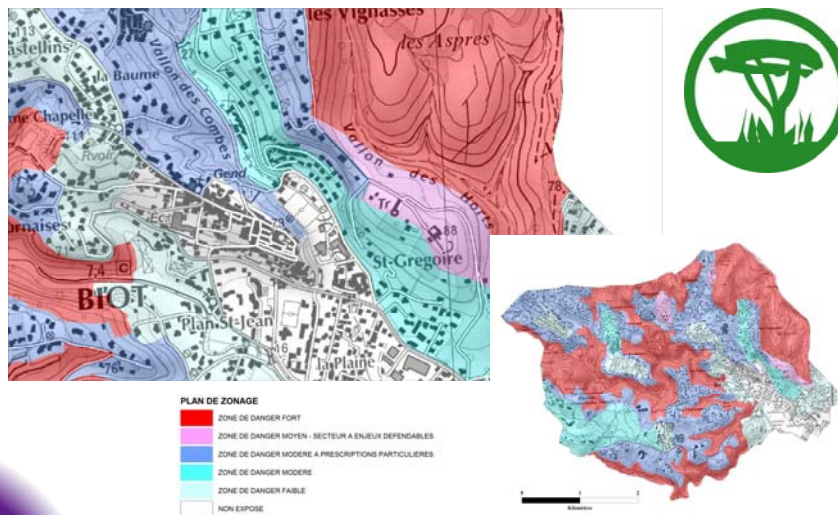
► RISQUE INONDATION



Atelier de sensibilisation aux risques majeurs

LA CARTOGRAPHIE DE LOCALISATION DES RISQUES

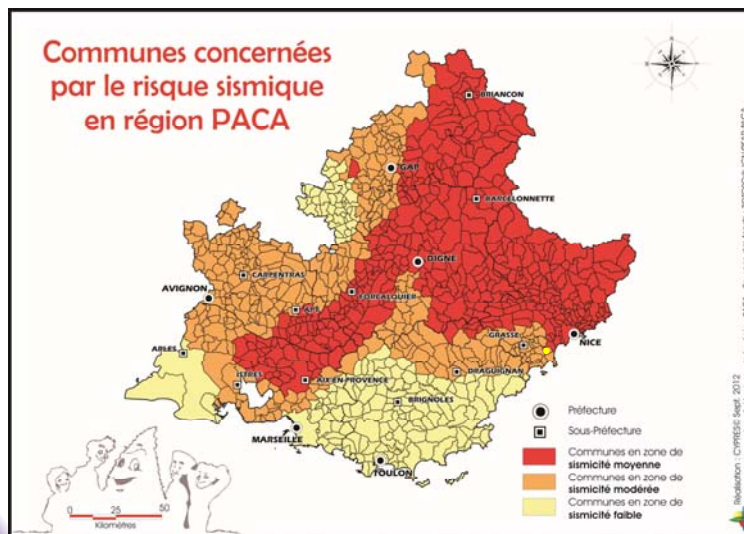
► RISQUE FEU DE FORÊT



Atelier de sensibilisation aux risques majeurs

LA CARTOGRAPHIE DE LOCALISATION DES RISQUES

► RISQUE SISMIQUE



ATELIERS



RESTITUTION DES ATELIERS



LES CONSIGNES A SUIVRE EN CAS D'ÉVÈNEMENT

► LE RISQUE INONDATION

vous êtes dans une zone soumise au RISQUE D'INONDATION

consultez le dossier déposé en mairie

consignes en cas d'inondation



fermez portes,
fenêtres, soupiraux,
aérations



montez à pied
dans les étages



n'allez pas chercher
vos enfants à l'école
pour ne pas les
exposer



fermez le gaz
et l'électricité



écoutez la radio
respectez les
consignes des
autorités



ne téléphonez pas,
libérez les lignes
pour les secours



LES CONSIGNES A SUIVRE EN CAS D'ÉVÈNEMENT

► LE RISQUE FEU DE FORÊT

vous êtes dans une zone soumise au RISQUE DE FEU DE FORÊT

consultez le dossier déposé en mairie

consignes en cas de feu de forêt

L'INCENDIE APPROCHE



dégagez les
voies d'accès et
les cheminements
d'évacuation

arrosez les abords



fermez les vannes
de gaz et de produits
inflammables

L'INCENDIE EST A VOTRE PORTE



rentrez rapidement
dans le bâtiment en
dur le plus proche



fermez volets,
portes et fenêtres
cafeutez avec
des linges mouillés



ne vous approchez
jamais d'un feu
de forêt
ne sortez pas sans
ordre des autorités



LES CONSIGNES A SUIVRE EN CAS D'ÉVÈNEMENT

► LE RISQUE MOUVEMENT DE TERRAIN

vous êtes dans une zone soumise au **RISQUE DE MOUVEMENT DE TERRAIN**

consultez le dossier déposé en mairie

consignes en cas d'éboulement ou de chute de pierres

PENDANT

protégez-vous la tête avec les bras

à l'intérieur  abritez-vous sous un meuble solide
éloignez-vous des fenêtres

à l'extérieur  rentrez rapidement dans le bâtiment en dur le plus proche

APRES

 fermez le gaz et l'électricité

 éloignez-vous de la zone dangereuse
rejoignez le lieu de regroupement

 évacuez les bâtiments et n'y retournez pas
ne prenez pas l'ascenseur

 respectez les consignes des autorités



LES CONSIGNES A SUIVRE EN CAS D'ÉVÈNEMENT

► LE RISQUE SISMIQUE

vous êtes dans une zone soumise au **RISQUE SISMIQUE**

consultez le dossier déposé en mairie

consignes en cas de tremblement de terre

PENDANT

protégez-vous la tête avec les bras

à l'intérieur  abritez-vous sous un meuble solide

à l'extérieur  éloignez-vous des bâtiments, pylônes, arbres...

si vous êtes en voiture restez-y

APRES

 fermez le gaz et l'électricité

 ne touchez pas aux fils électriques tombés à terre

 évacuez les bâtiments et n'y retournez pas
ne prenez pas l'ascenseur

 écoutez la radio
respectez les consignes des autorités

rejoignez le lieu de regroupement



LES CONSIGNES A SUIVRE EN CAS D'ÉVÈNEMENT

► LE RISQUE TRANSPORT DE MATIÈRES DANGEREUSES

**vous êtes dans une zone soumise au
RISQUE DE TRANSPORT
DE MATIÈRES DANGEREUSES**

consultez le dossier déposé en mairie

consignes en cas d'accident

 <p>► rentrez rapidement dans le bâtiment en dur le plus proche</p>	 <p>► écoutez la radio</p>	 <p>► n'allez pas chercher vos enfants à l'école pour ne pas les exposer</p>	 <p>ne fumez pas, pas de flamme ni d'étincelle</p>
 <p>► respectez les consignes des autorités</p>		 <p>► ne téléphonez pas, libérez les lignes pour les secours</p>	



LE KIT D'URGENCE

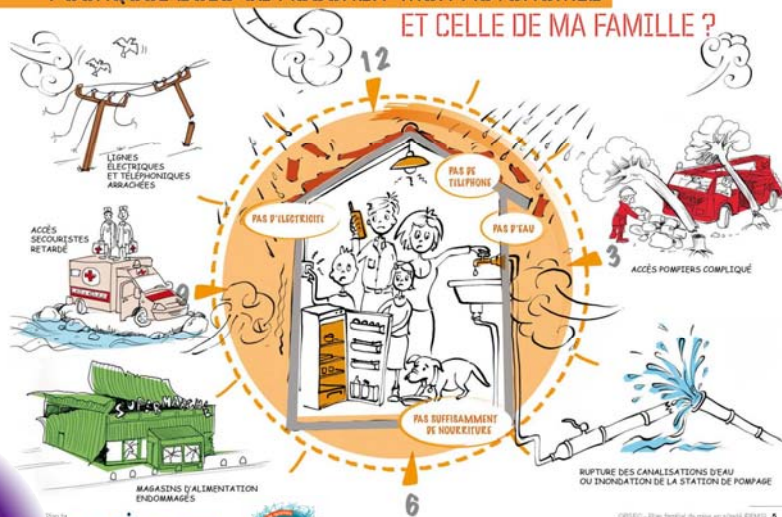
► OBJECTIFS

- ❖ **Se préparer à faire face à une catastrophe**
 - ❖ Toute personne concourt par son comportement à la sécurité civile (*article 4 de la loi de modernisation de la sécurité civile*)
- ❖ **Un sac comprenant un ensemble d'éléments qui vous permettra de faire face à des situations d'urgence jusqu'à l'arrivée des secours.**
- ❖ **Ces éléments vous aideront à :**
 - ❖ vous signaler auprès des secours,
 - ❖ vous éclairer,
 - ❖ vous informer,
 - ❖ vous nourrir et vous hydrater,
 - ❖ conserver un minimum d'hygiène si la situation de crise perdure.



LE PLAN FAMILIAL DE MISE EN SÛRETÉ

POURQUOI DOIS-JE ASSURER MON AUTONOMIE
ET CELLE DE MA FAMILLE ?



BIOT



LE PLAN FAMILIAL DE MISE EN SÛRETÉ

► DÉTAIL

❖ Parlez en famille de ce qui pourrait vous arriver à tous lors d'une catastrophe...

- ❖ A quels risques majeurs suis-je exposé ?
- ❖ Comment suis-je alerté ?
- ❖ Quelles consignes générales dois-je respecter ?

Localisez les arrivées d'eau, de gaz et d'électricité. Assurez-vous que tous les membres de votre famille connaissent leurs emplacements et savent comment les couper en cas d'incident ou d'accident.

- ❖ Que dois-je faire en cas de mise à l'abri dans mon habitation ou en cas d'évacuation ?

ORSEC - PLAN FAMILIAL DE MISE EN SÛRETÉ (PFMS)

JE ME PROTÈGE
EN FAMILLE



À REMPLIR
DE LA FAMILLE EN SÛRETÉ



BIOT



QUESTIONS-RÉPONSES



**MERCI DE VOTRE
ATTENTION**

